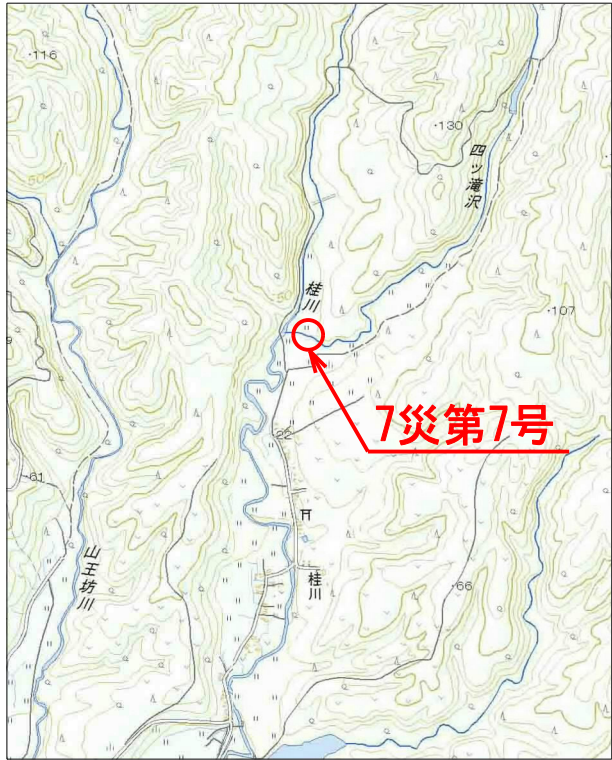
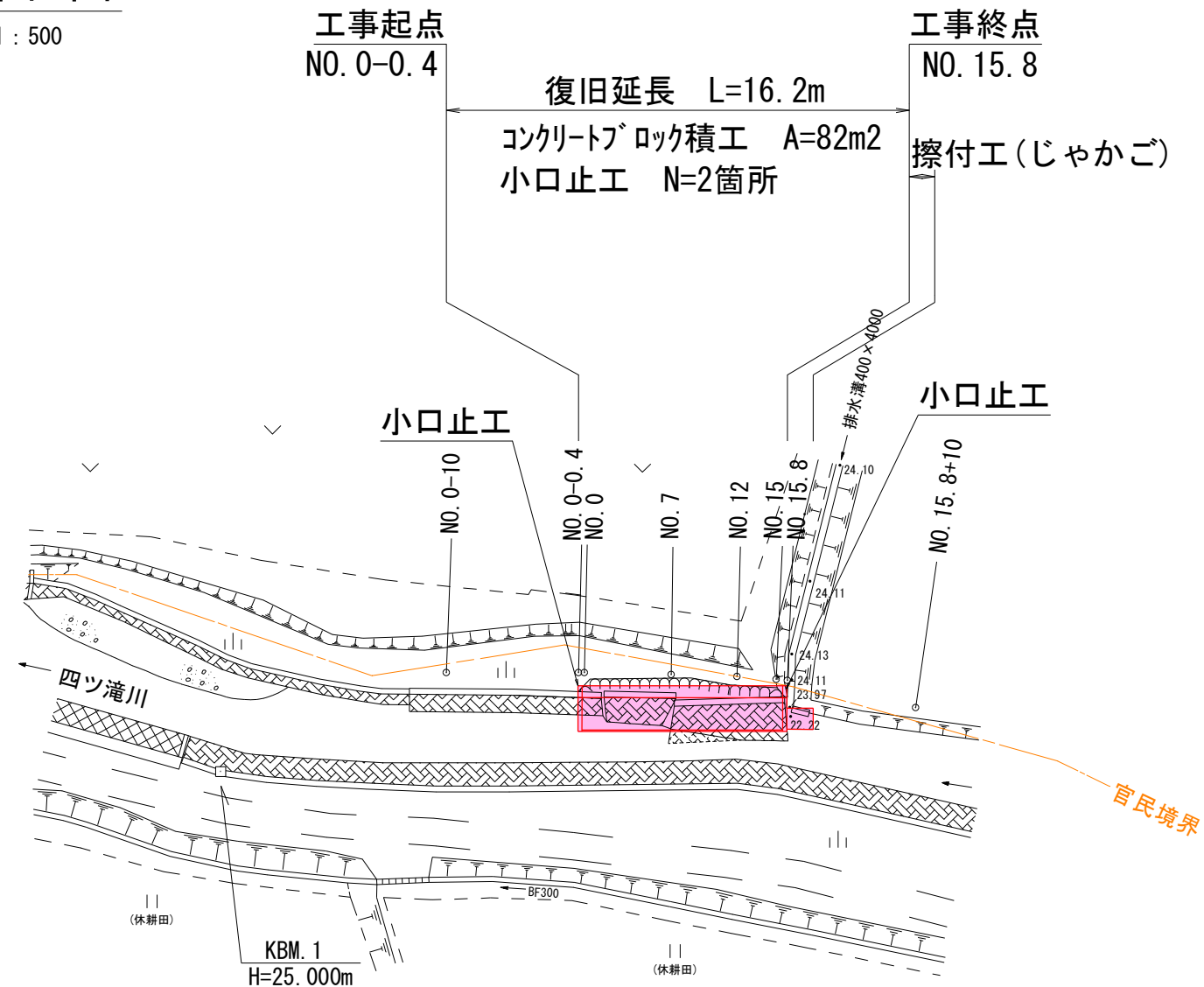


令和 7 年度 河川災害復旧 工事	
工事番号	7災第 7 号
路線名 河川名	四ツ滝川（右岸）
施行所	五所川原市相内桂川 地内
平面図・縦断面図 標準横断面図・展開図	縮尺 図示
図面番号	9 葉 中 1
五 所 川 原 市	
青 森 県	



平面図

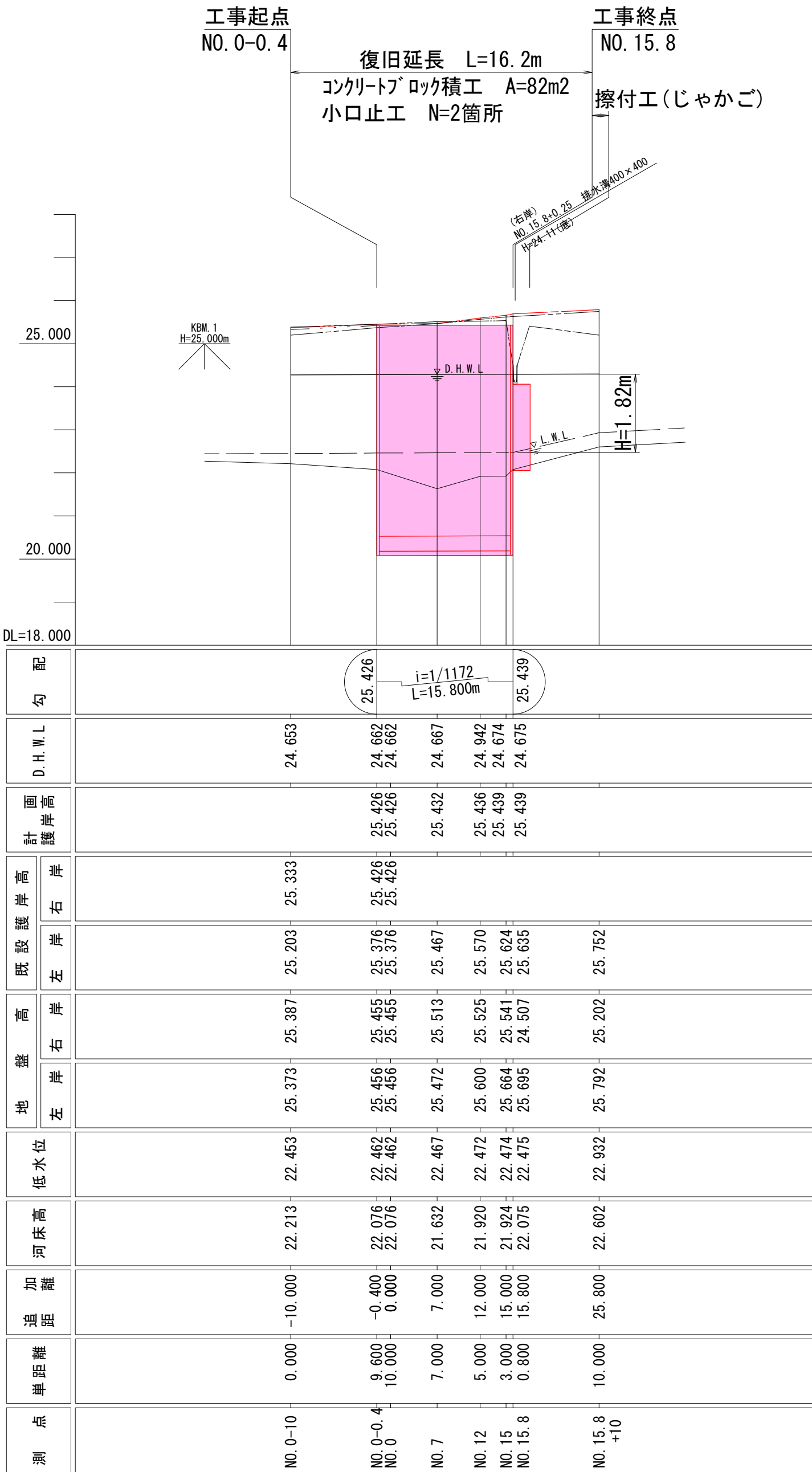
S=1 : 500



縦断面図

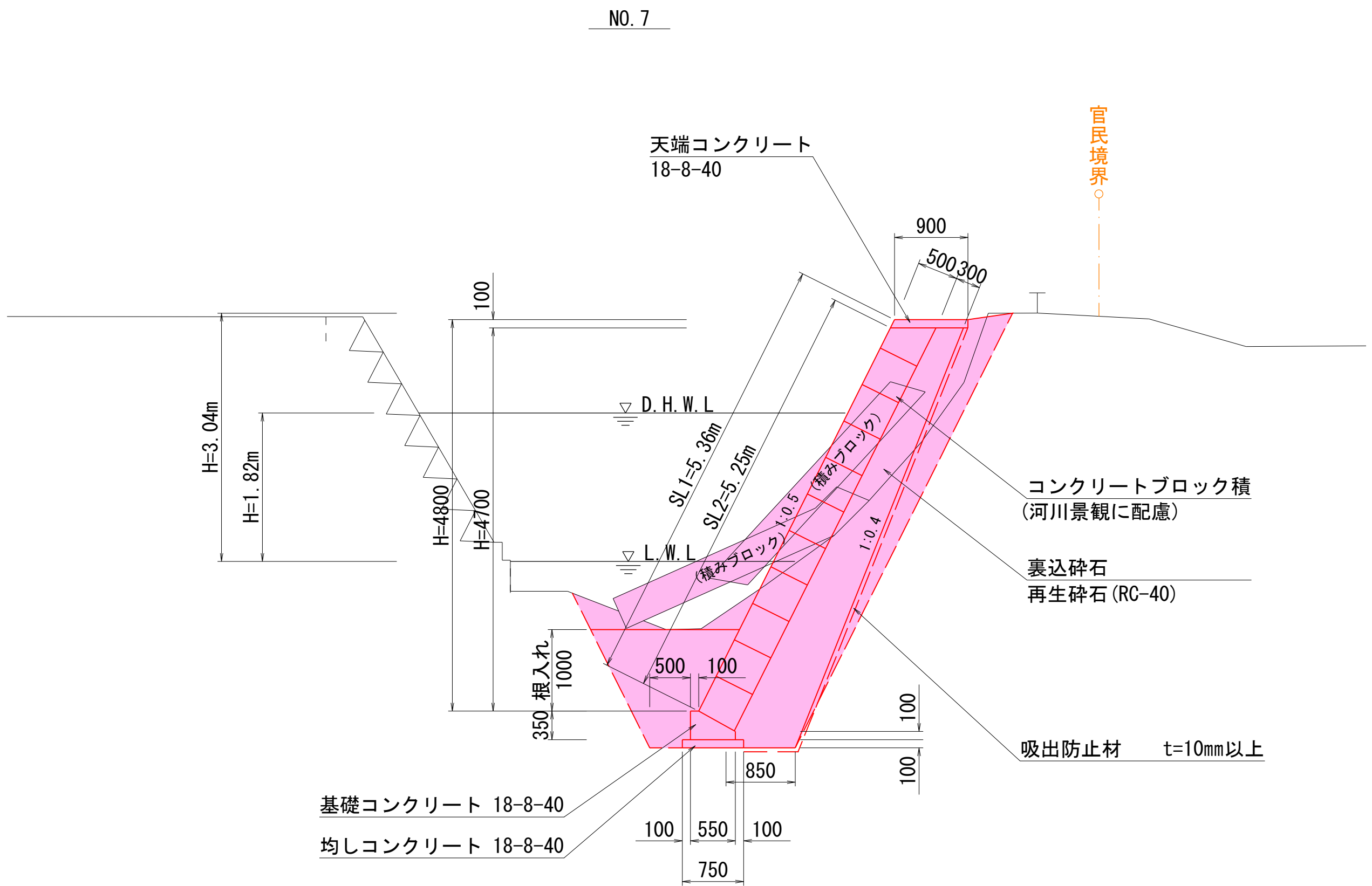
V=1 : 100
H=1 : 500

凡 例	
-----	既設右岸護岸天端高
-----	既設左岸護岸天端高
-----	右岸地盤高
-----	左岸地盤高
-----	低水位
-----	河床高



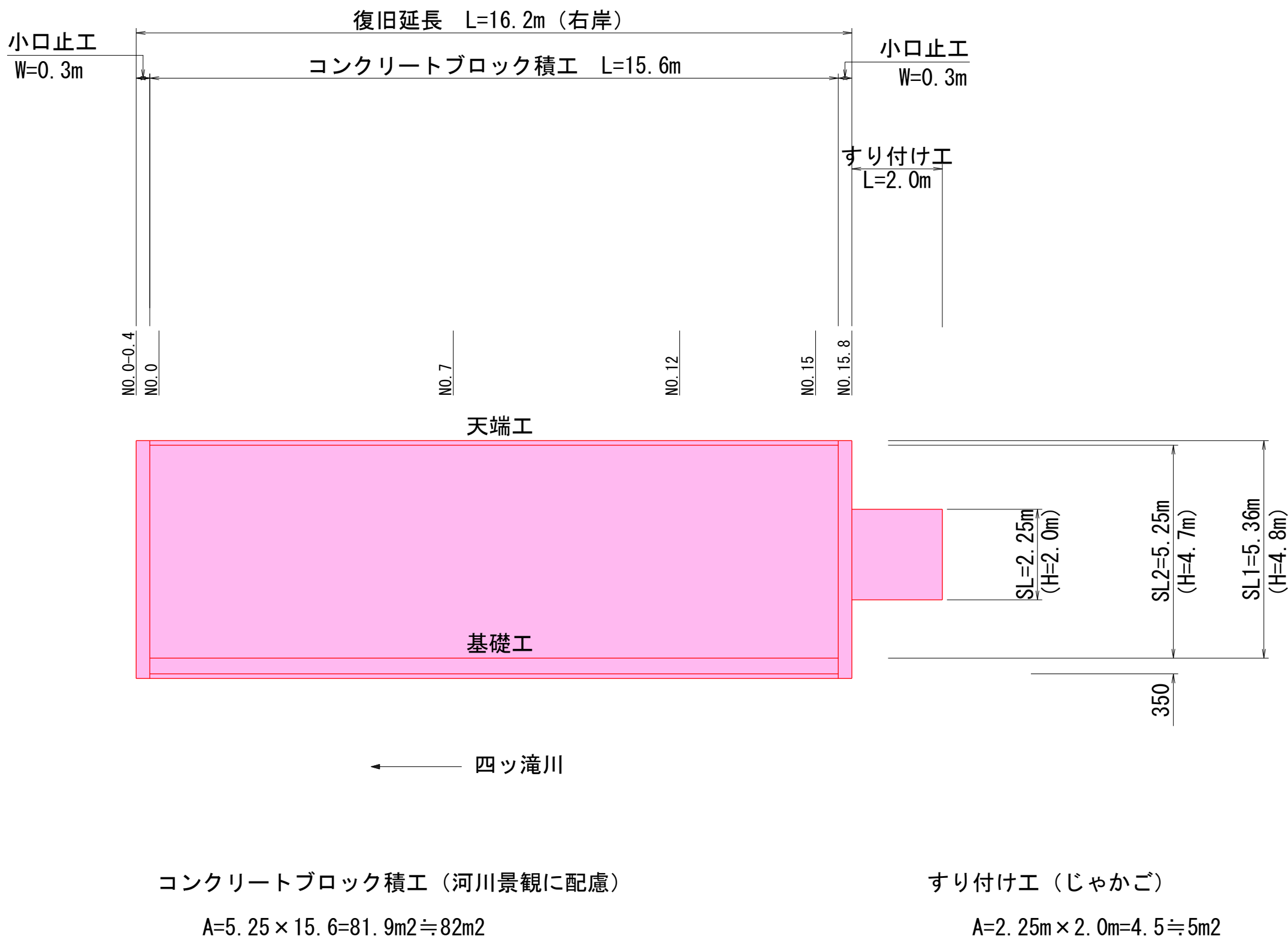
標準横断面図

S=1 : 50



展開図

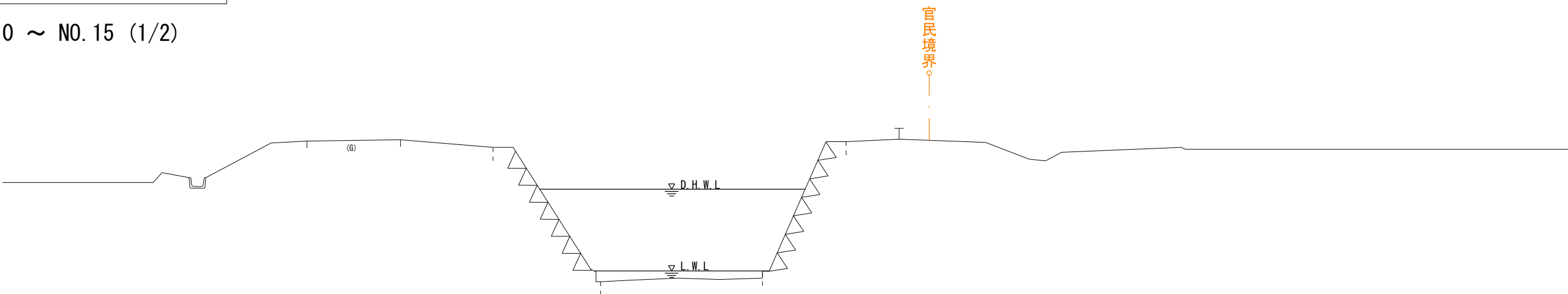
S=1 : 100



令和 7 年度 河川災害復旧 工事		
工事番号		7災 第 7 号
路線名 河 川		四 ツ 滝 川 (右 岸)
施 行 所 箇 所		五所川原市相内桂川 地内
横 断 図 1		縮 尺 1 : 100
図面番号		9 葉 中 2
五 所 川 原 市		
青 森 県		

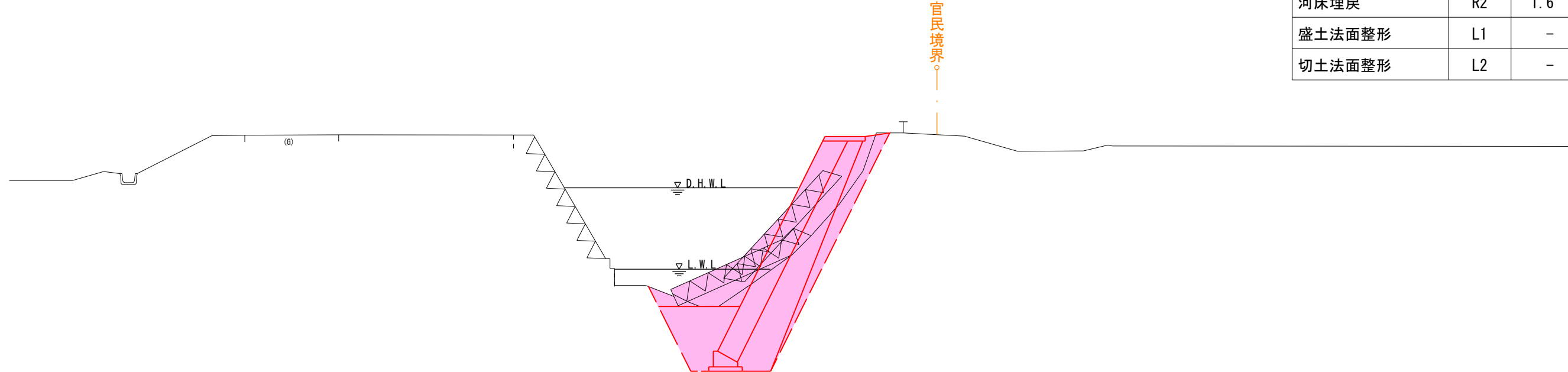
NO. 0-10 ~ NO. 15 (1/2)

NO. 0-10
GH=25.387
FH=



DL=19.000

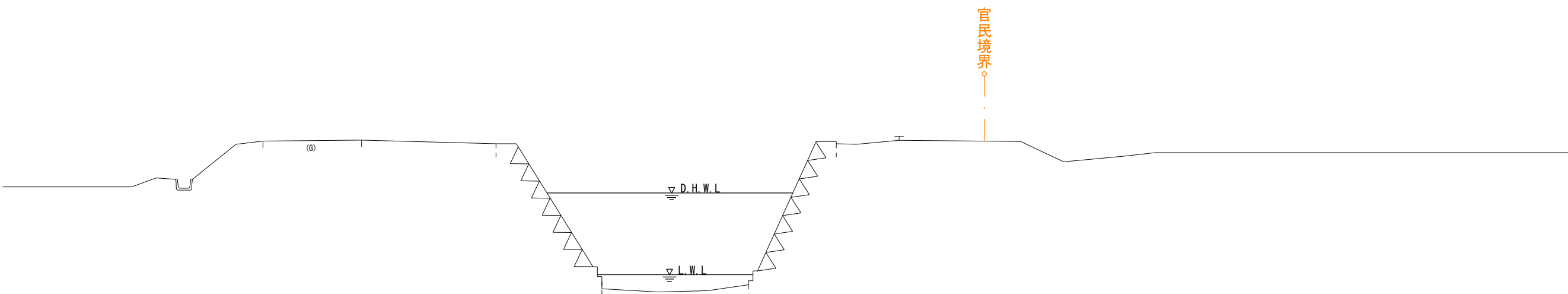
NO. 7
GH=25.513
FH=25.432



DL=19.000

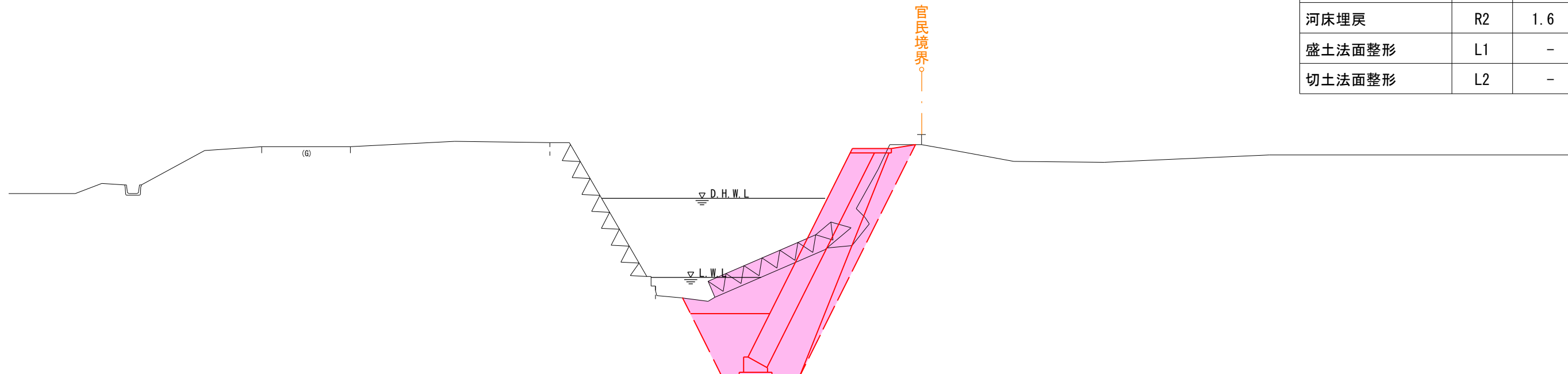
機械掘削	C1	2.6
機械床掘	C2	3.8
盛土W<2.5m	B1	0.3
盛土2.5m≤W<4.0m	B2	-
盛土W≥4.0m	B3	-
埋戻W<1.0m	R1	1.1
河床埋戻	R2	1.6
盛土法面整形	L1	-
切土法面整形	L2	-

NO. 0'、NO. 0'-0.4
GH=25.455
FH=



DL=19.000

NO. 12
GH=25.525
FH=25.436



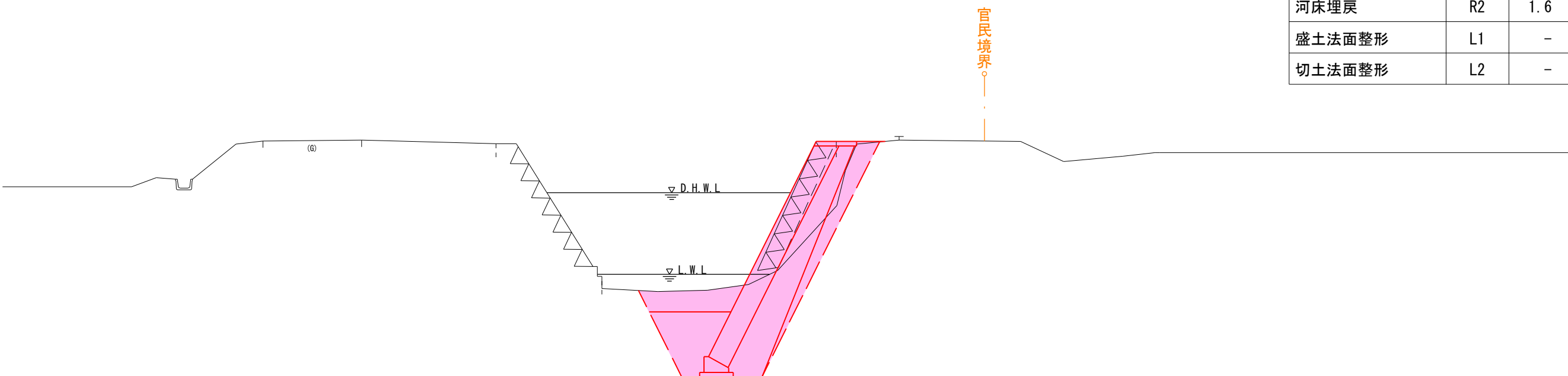
DL=19.000

機械掘削	C1	3.5
機械床掘	C2	4.6
盛土W<2.5m	B1	0.1
盛土2.5m≤W<4.0m	B2	-
盛土W≥4.0m	B3	-
埋戻W<1.0m	R1	1.3
河床埋戻	R2	1.6
盛土法面整形	L1	-
切土法面整形	L2	-

工 事 起 点

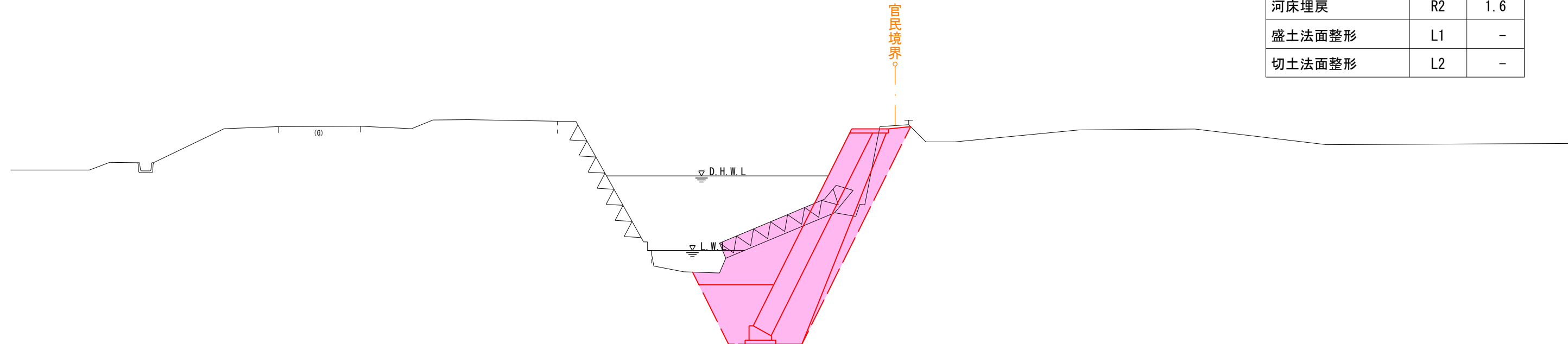
NO. 0-0.4
GH=25.455
FH=25.426

機械掘削	C1	1.7
機械床掘	C2	5.5
盛土W<2.5m	B1	0.1
盛土2.5m≤W<4.0m	B2	-
盛土W≥4.0m	B3	-
埋戻W<1.0m	R1	1.3
河床埋戻	R2	1.6
盛土法面整形	L1	-
切土法面整形	L2	-



DL=19.000

NO. 15
GH=25.541
FH=25.439



DL=19.000

機械掘削	C1	4.0
機械床掘	C2	4.6
盛土W<2.5m	B1	0.1
盛土2.5m≤W<4.0m	B2	-
盛土W≥4.0m	B3	-
埋戻W<1.0m	R1	1.3
河床埋戻	R2	1.6
盛土法面整形	L1	-
切土法面整形	L2	-

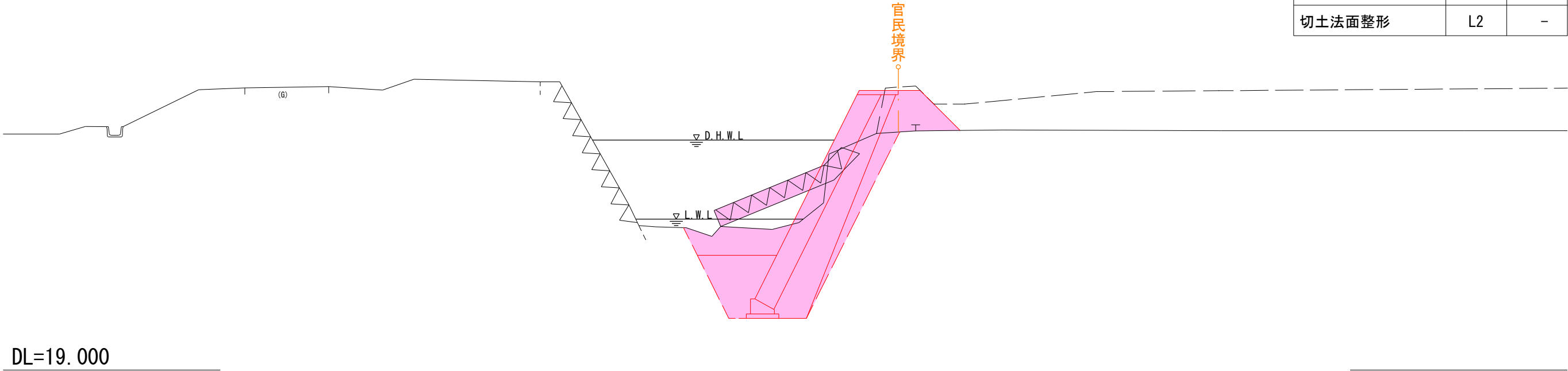
令和 7 年度 河川災害復旧 工事		
工事番号		7災 第 7 号
路線 河川	名	四 ッ 滝 川（右 岸）
施 工 箇 所	五所川原市相内桂川 地内	
横 断 図 2		縮 尺 1 : 100
図面番号	9 葉 中 3	
五 所 川 原 市		
青 森 県		

NO. 15. 8 ～ NO. 15. 8+10 (2/2)

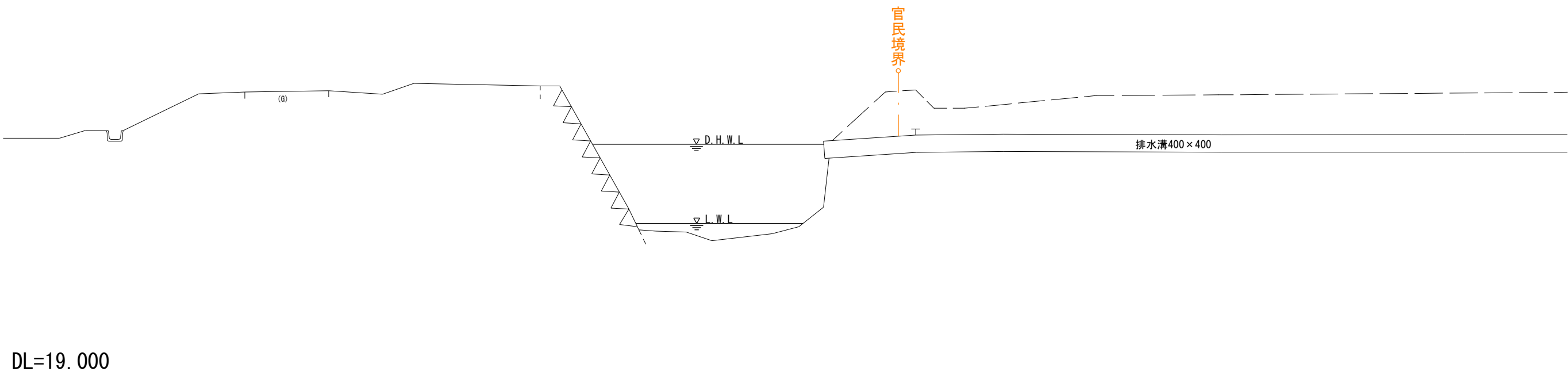
工 事 終 点

NO. 15. 8
GH=24. 507
FH=25. 439

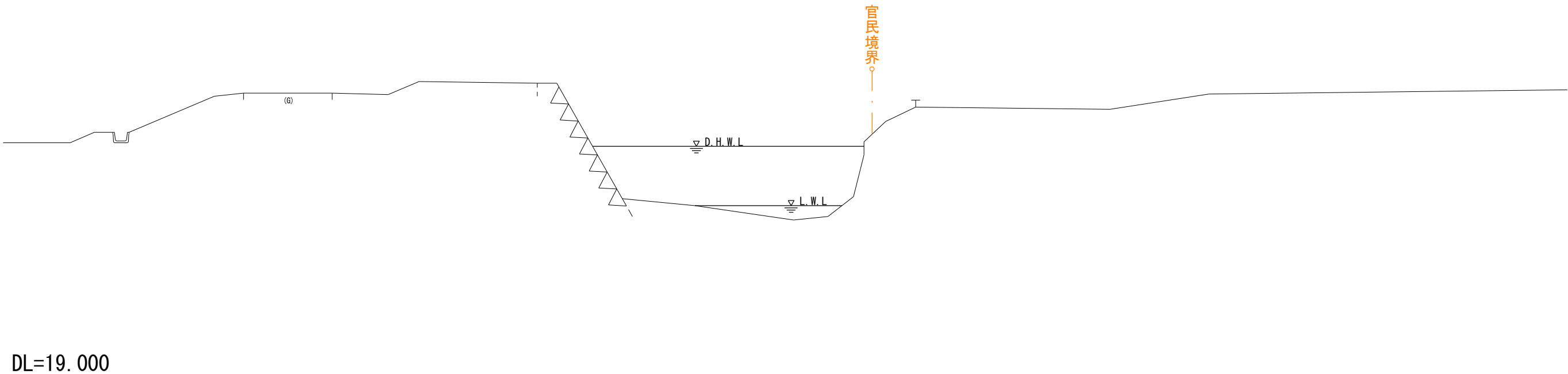
機械掘削	C1	2. 5
機械床掘	C2	5. 7
盛土W<2. 5m	B1	1. 1
盛土2. 5m≤W<4. 0m	B2	-
盛土W≥4. 0m	B3	-
埋戻W<1. 0m	R1	0. 9
河床埋戻	R2	1. 6
盛土法面整形	L1	-
切土法面整形	L2	-



NO. 15. 8'
GH=24. 507
FH=



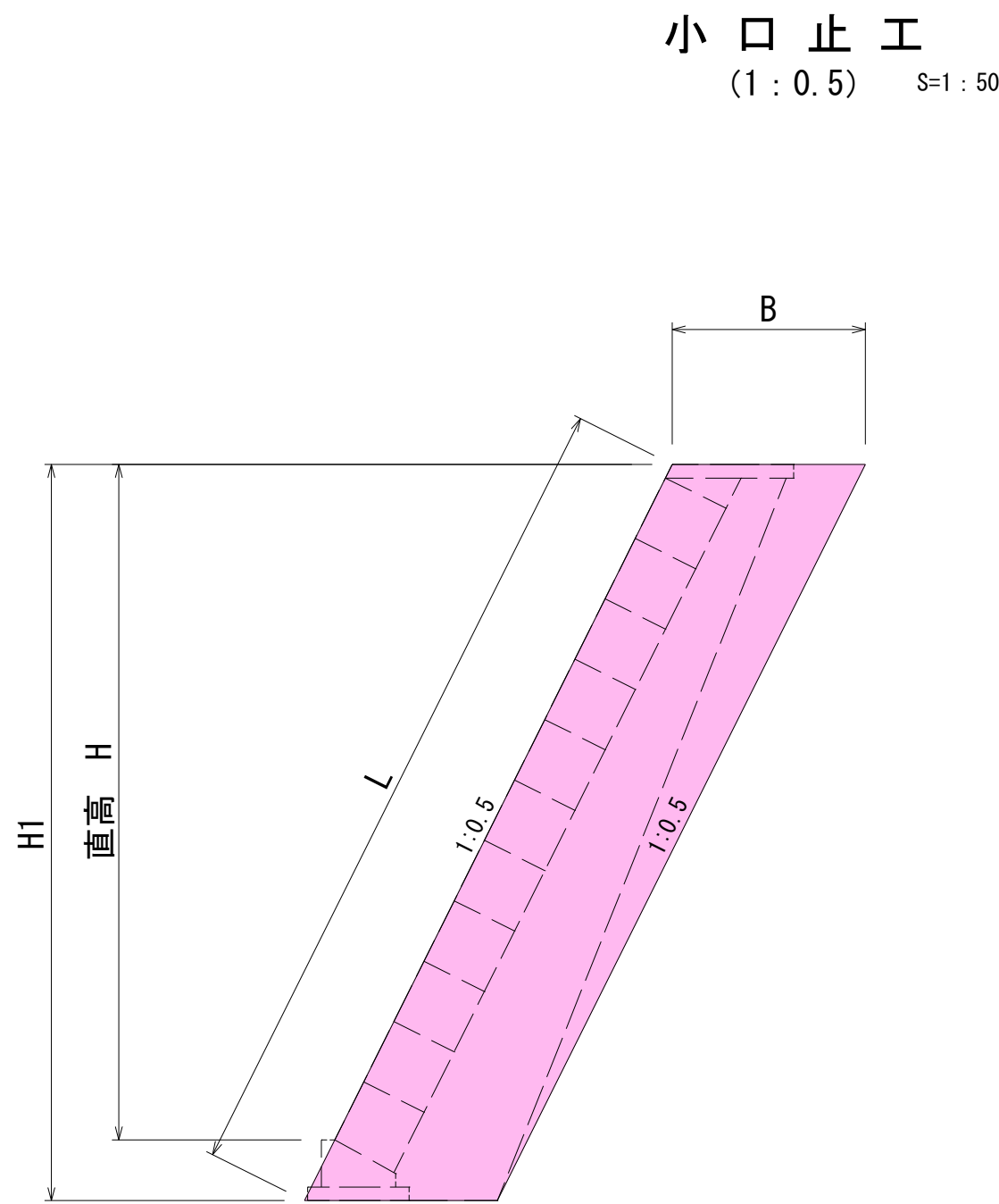
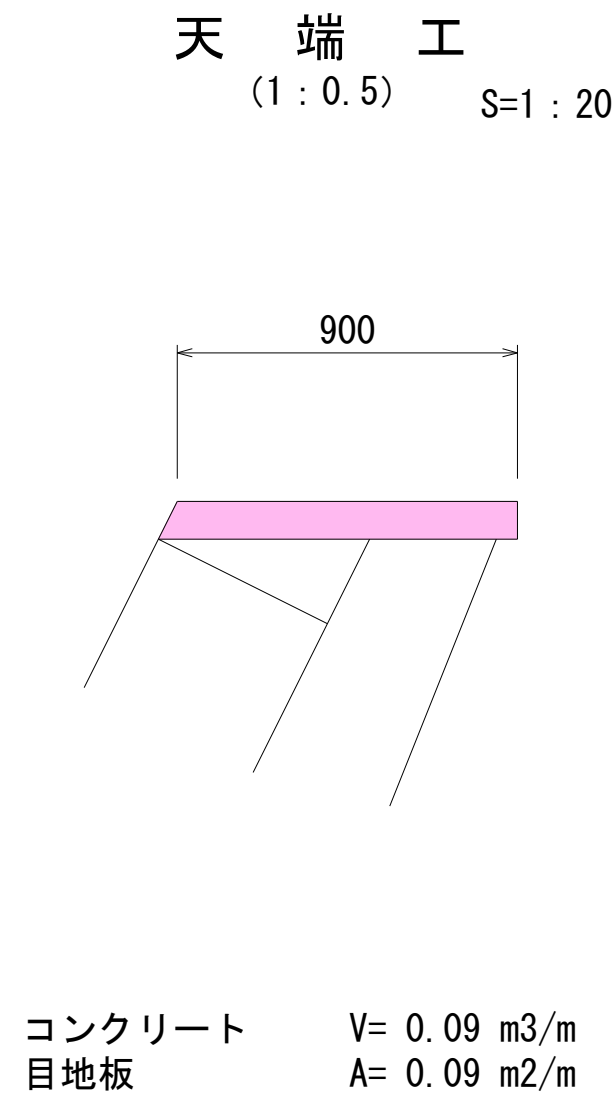
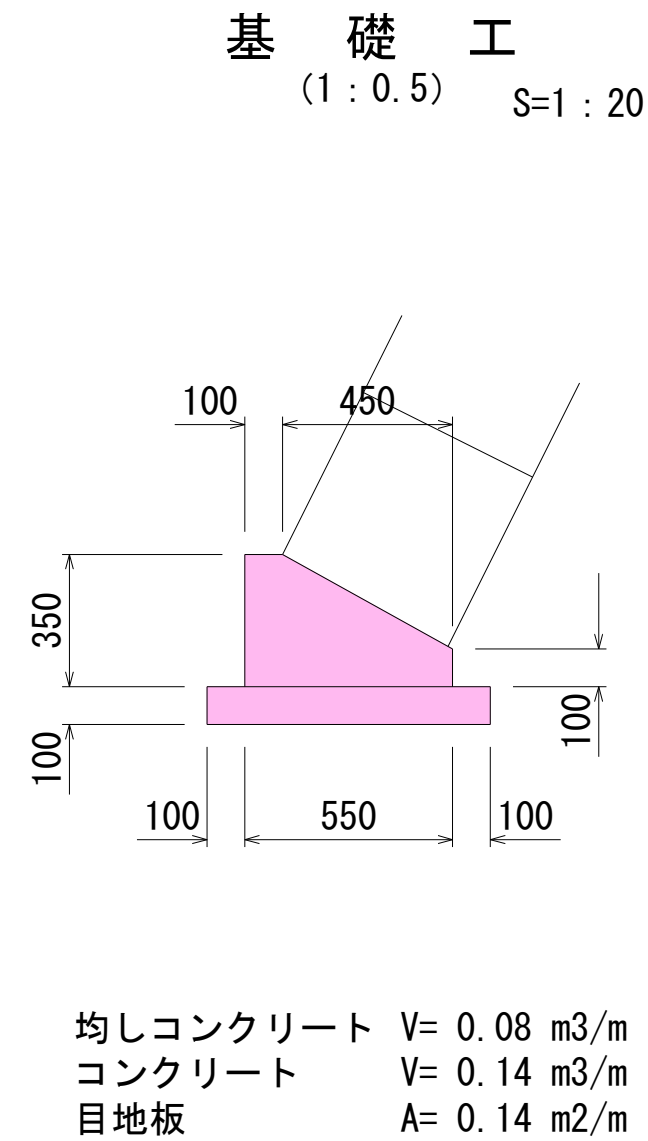
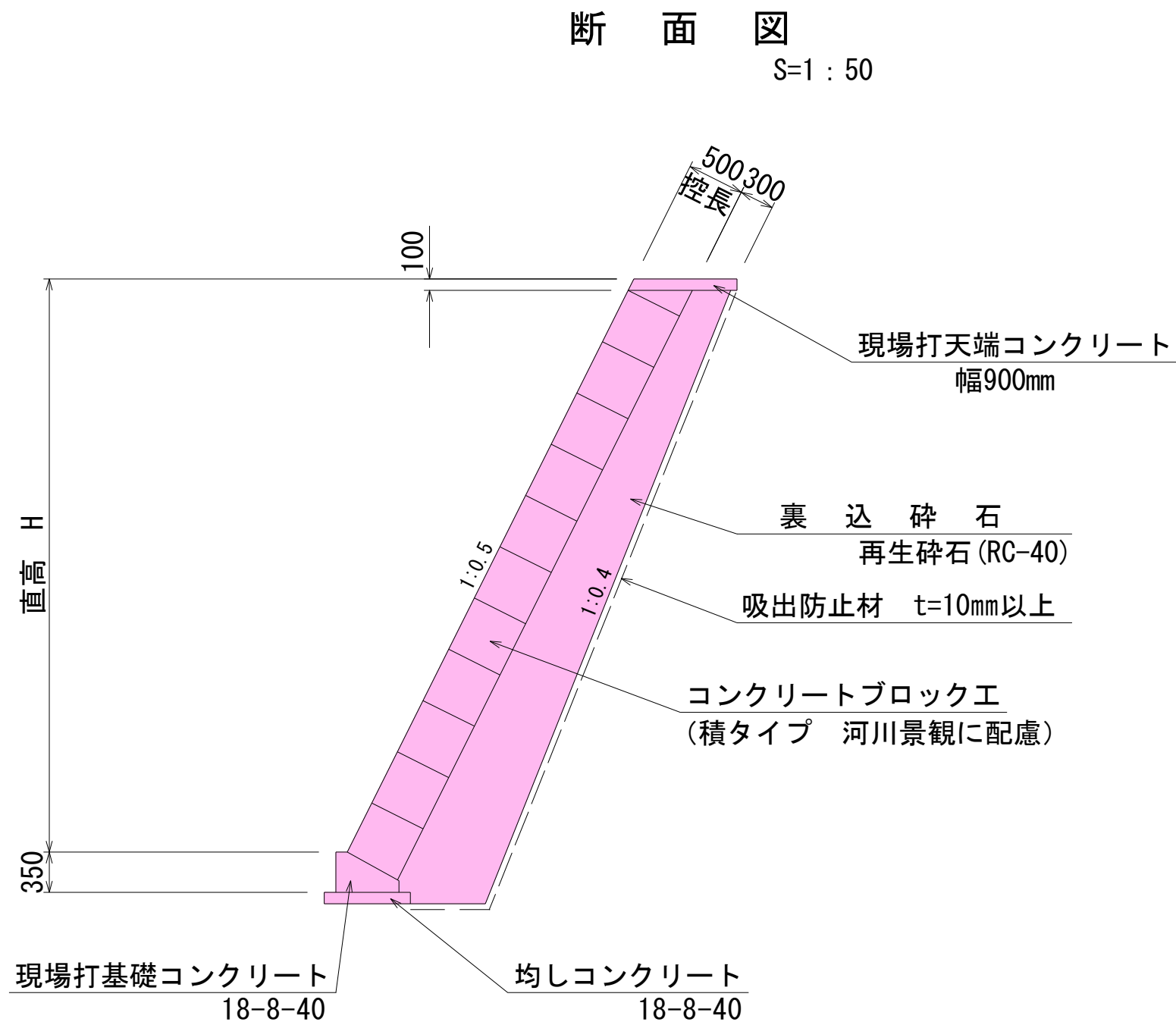
NO. 15. 8+10
GH=25. 202
FH=



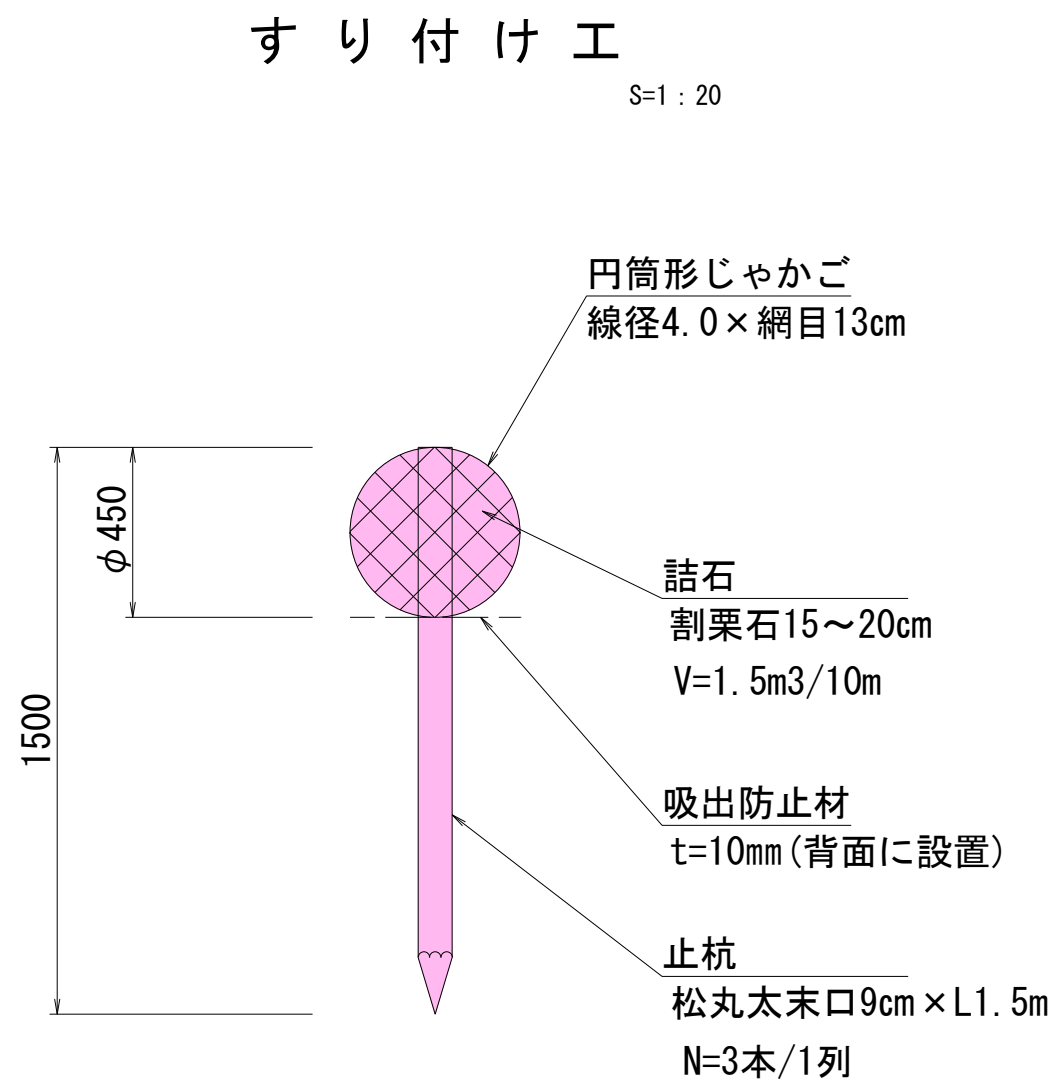
令和 7 年度 河川災害復旧 工事	
工事番号	7災 第 7 号
路線名 河 川	四 ツ 滝 川 (右 岸)
施行所 施 箇	五所川原市相内桂川 地内
標準構造図	縮 尺 各図記入
図面番号	9 葉 中 4
五 所 川 原 市	
青 森 県	

標準構造図

河川環境に配慮したコンクリートブロック(積) 1 : 0.5



コンクリートブロック積工 1 : 0.5					小口止工	
直高	寸 法			裏込砕石	コンクリート	型枠
H (m)	H1 (m)	L (m)	B (m)	(m3/m)	(m3)	(m2)
3.6	4.05	4.53	1.290	2.08	1.6	11.8
3.7	4.15	4.64	1.300	2.16	1.6	12.2
3.8	4.25	4.75	1.310	2.23	1.7	12.6
3.9	4.35	4.86	1.320	2.31	1.7	12.9
4.0	4.45	4.98	1.330	2.38	1.8	13.3
4.1	4.55	5.09	1.340	2.46	1.8	13.7
4.2	4.65	5.20	1.350	2.54	1.9	14.1
4.3	4.75	5.31	1.360	2.62	1.9	14.5
4.4	4.85	5.42	1.370	2.70	2.0	14.9
4.5	4.95	5.53	1.380	2.78	2.0	15.3
4.6	5.05	5.65	1.390	2.86	2.1	15.7
4.7	5.15	5.76	1.400	2.95	2.2	16.1
4.8	5.25	5.87	1.410	3.03	2.2	16.6
4.9	5.35	5.98	1.420	3.12	2.3	17.0
5.0	5.45	6.09	1.430	3.20	2.3	17.4



コンクリート V= H1×B×0.3
同上型枠 A= H1×B×2+L×0.3
目地板 A= H1×B

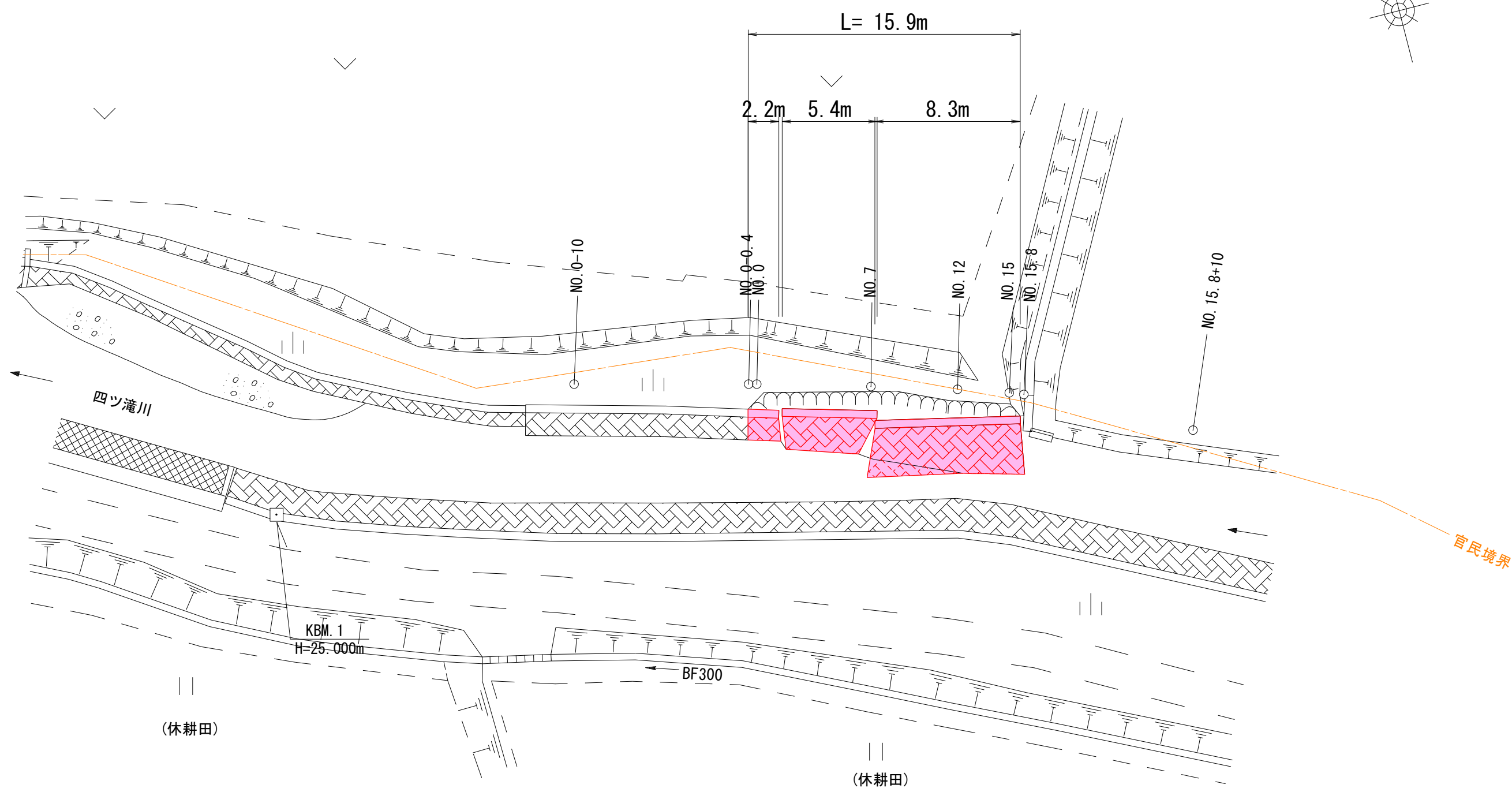
※小型構造物適用

令和 7 年度 河川災害復旧 工事	
工事番号	7災 第 7 号
路線名 河 川	四 ツ 滝 川 (右 岸)
施 行 所 箇 所	五所川原市相内桂川 地内
既設構造物撤去工	縮 尺 各 図 記 入
図面番号	9 葉 中 5
五 所 川 原 市	
青 森 県	

既 設 構 造 物 撤 去 工

平 面 図

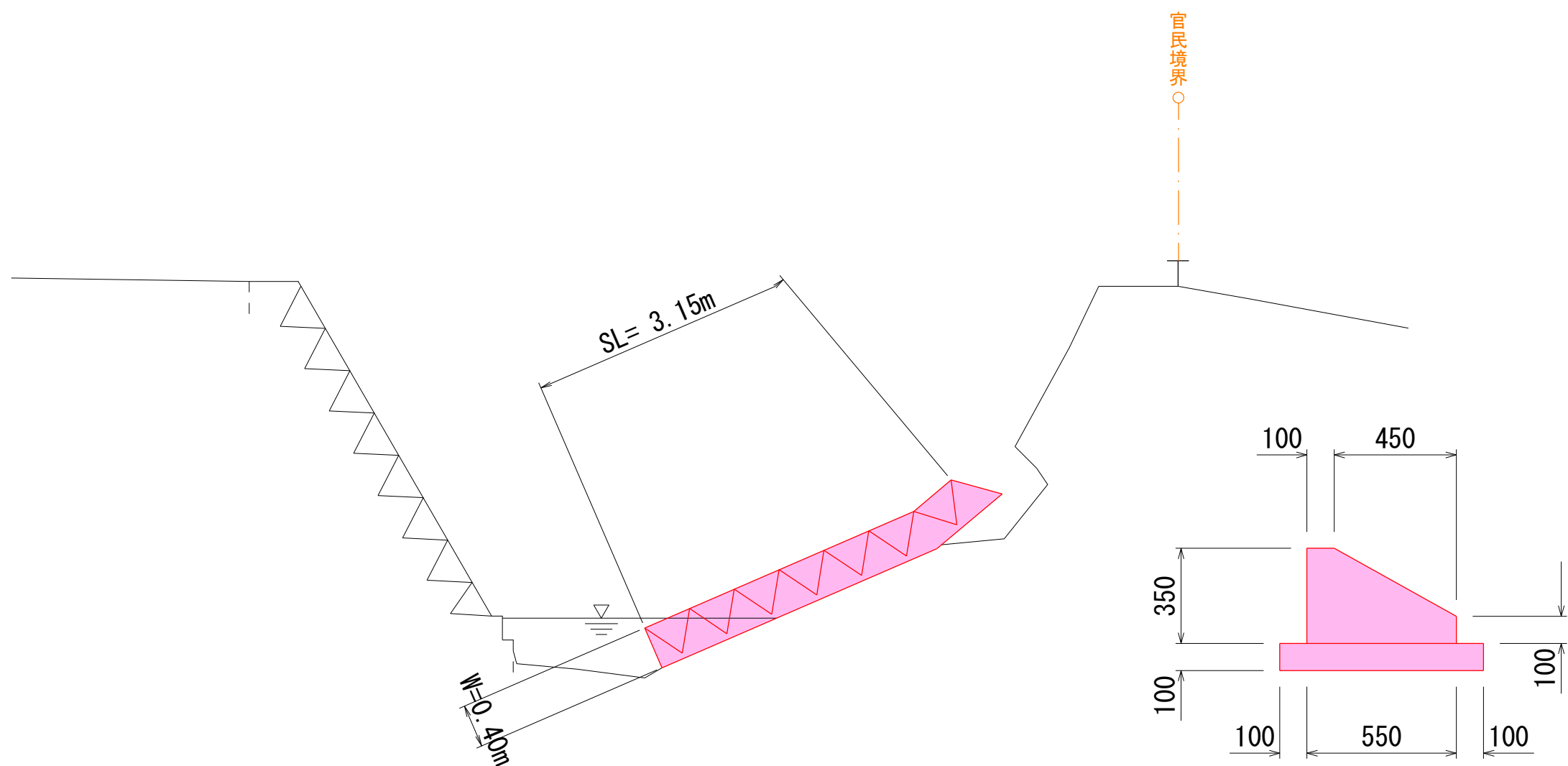
S=1 : 250



断 面 図

S=1 : 50

NO. 12



コンクリート撤去

$$V=3.15 \times 0.4 \times 15.9=20.03 \approx 20.0\text{m}^3$$

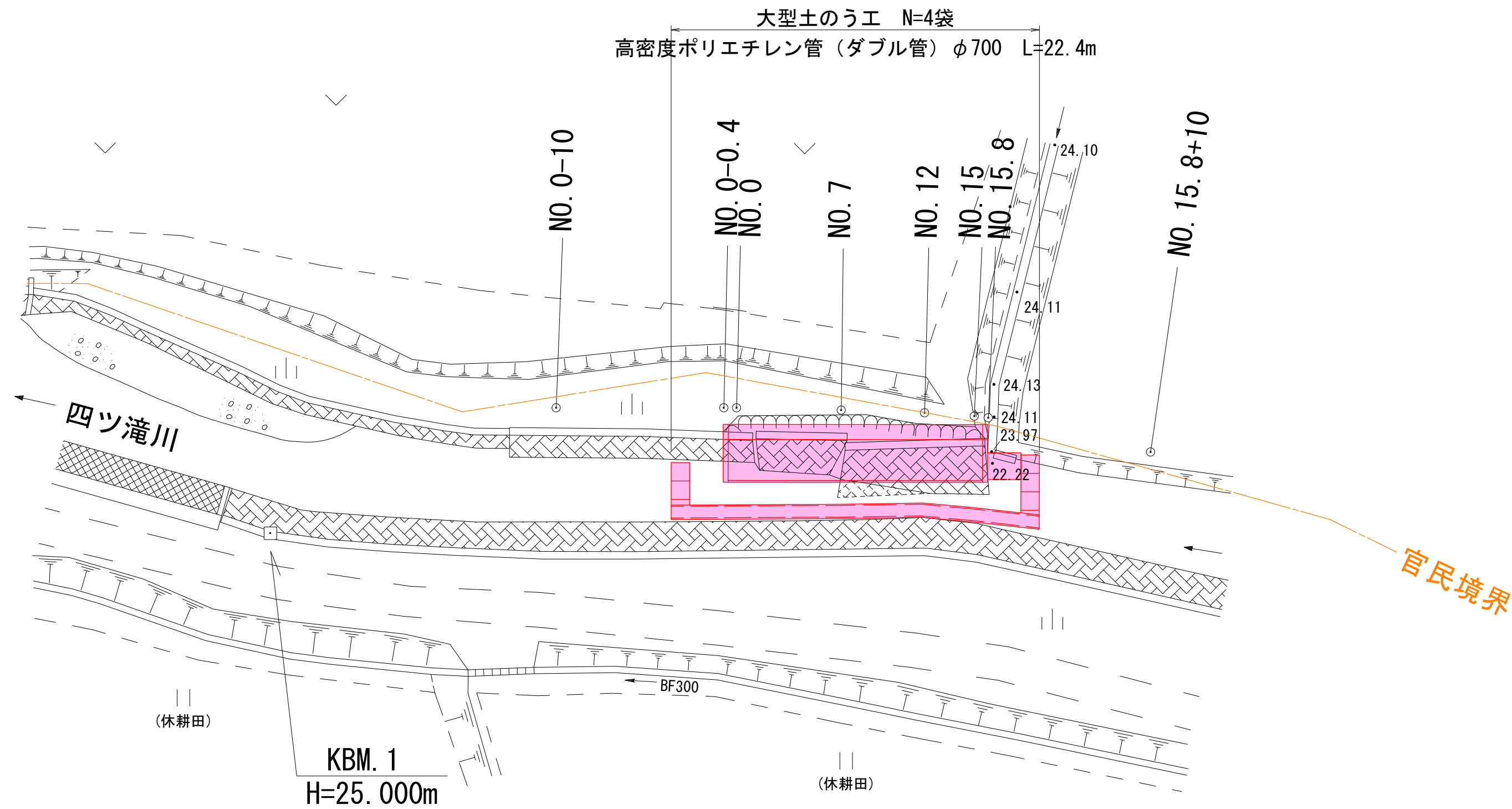
$$V= (0.35 \times 0.10 + (0.35+0.10) / 2 \times 0.45 + 0.75 \times 0.10) \times 15.9=3.35 \approx 3.4\text{m}^3$$

$$\text{合計} V=20.0+3.4=23.4\text{m}^3$$

令和 7 年度 河川災害復旧 工事	
工事番号	7災 第 7 号
路線名 河 川	四 ツ 滝 川 (右 岸)
施行所 施 箇	五所川原市相内桂川 地内
仮締切施工	縮尺 各図記入
図面番号	9 葉 中 6
五 所 川 原 市	
青 森 県	

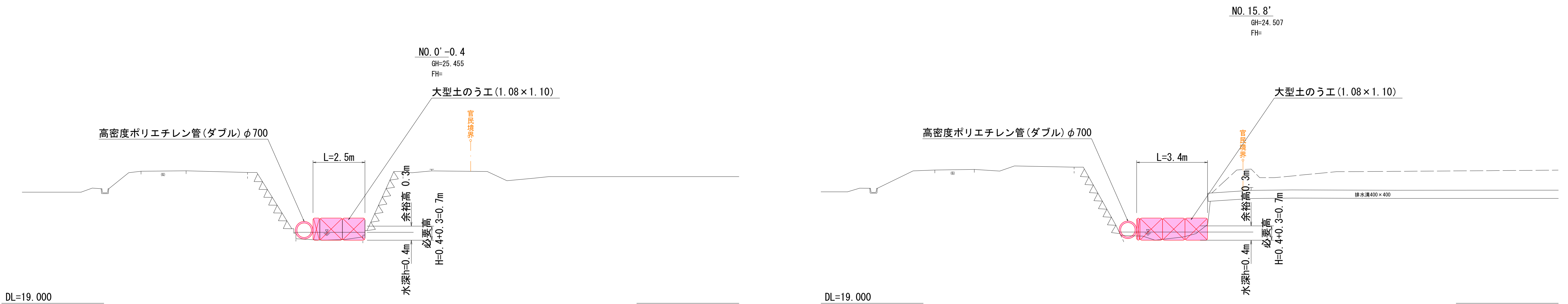
平 面 図

S=1 : 250



断 面 図

S=1 : 100



大型土のう
延長 2.5+3.4=5.9m
大型土のう袋数 5.9÷1.10=5.36≒6袋

令和 7 年度 河川災害復旧 工事	
工事番号	7災 第 7 号
路線名 河 川	四 ツ 滝 川 (右 岸)
施 行 箇 所	五所川原市相内桂川 地内
仮設水路横断図1	縮 尺 1 : 100
図面番号	9 葉 中 7
五 所 川 原 市	
青 森 県	

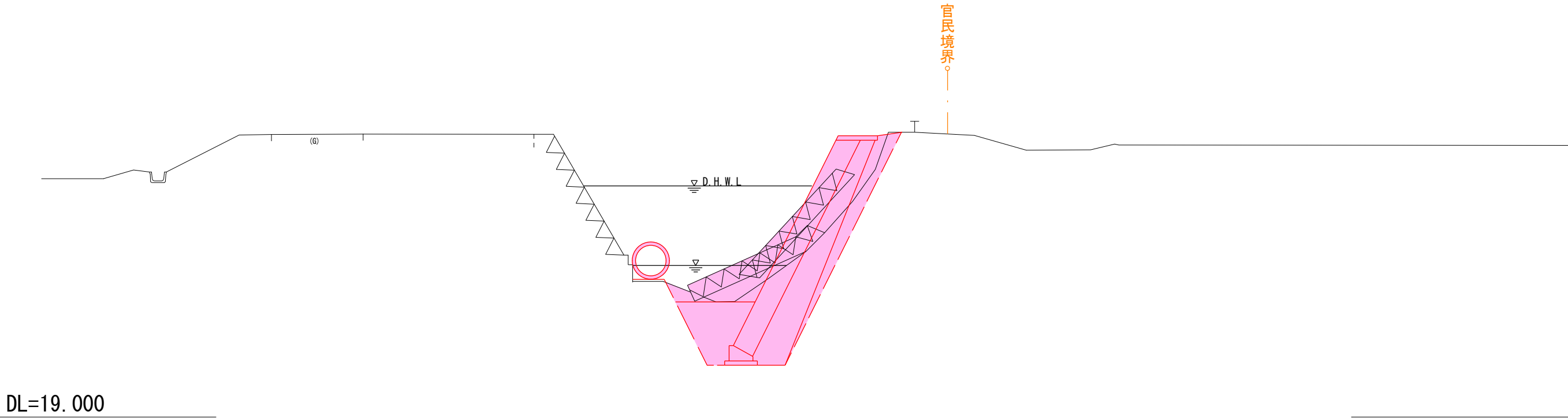
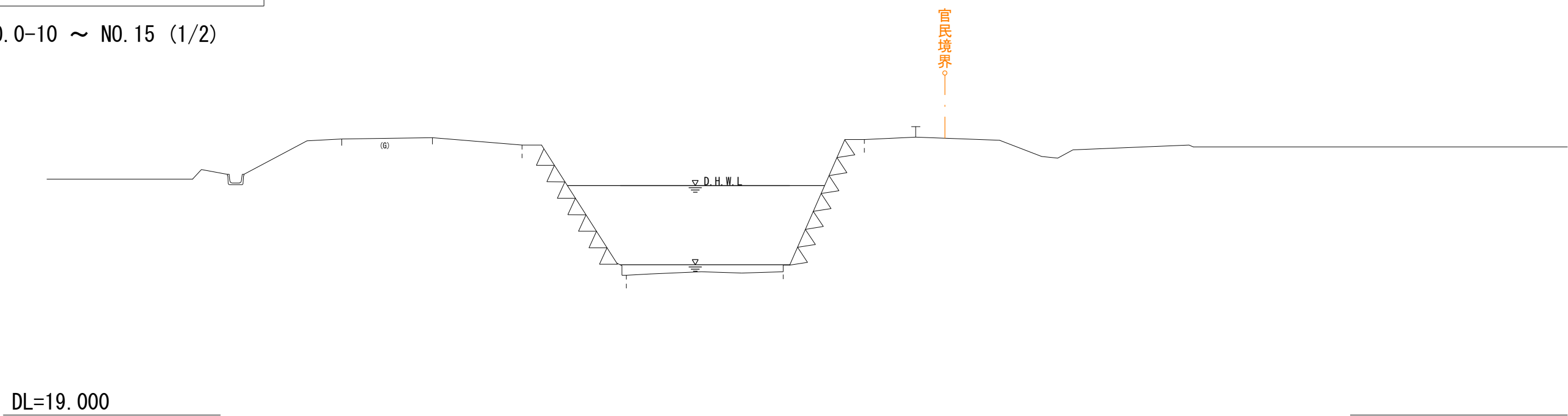
仮 設 水 路 横 断 図 1

S=1 : 100

NO. 0-10 ~ NO. 15 (1/2)

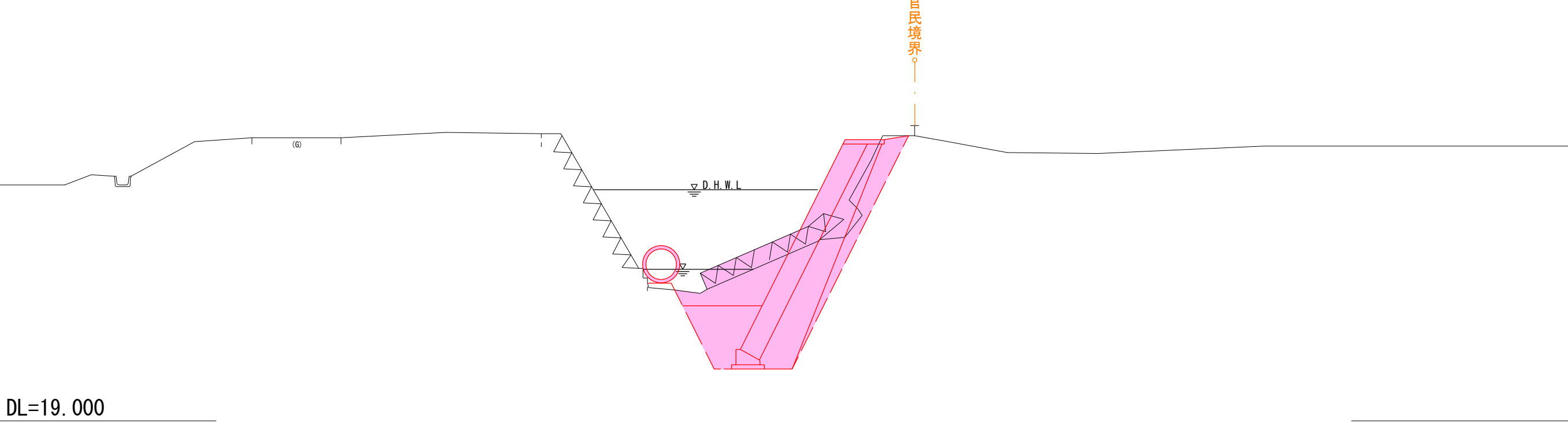
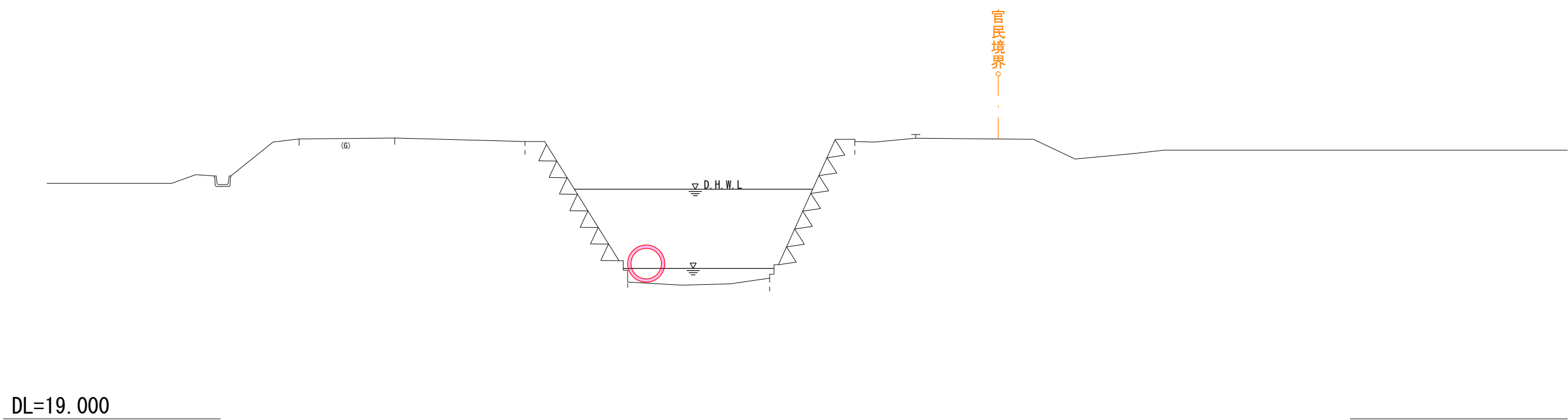
NO. 0-10
GH=25.387
FH=

NO. 7
GH=25.513
FH=25.491



NO. 0'-0.4
GH=25.455
FH=

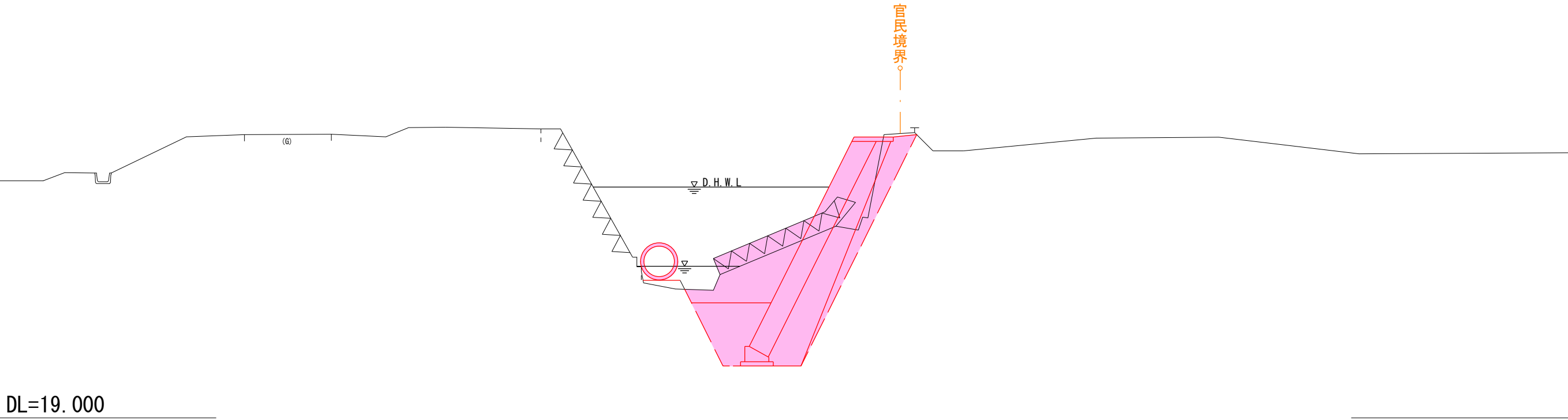
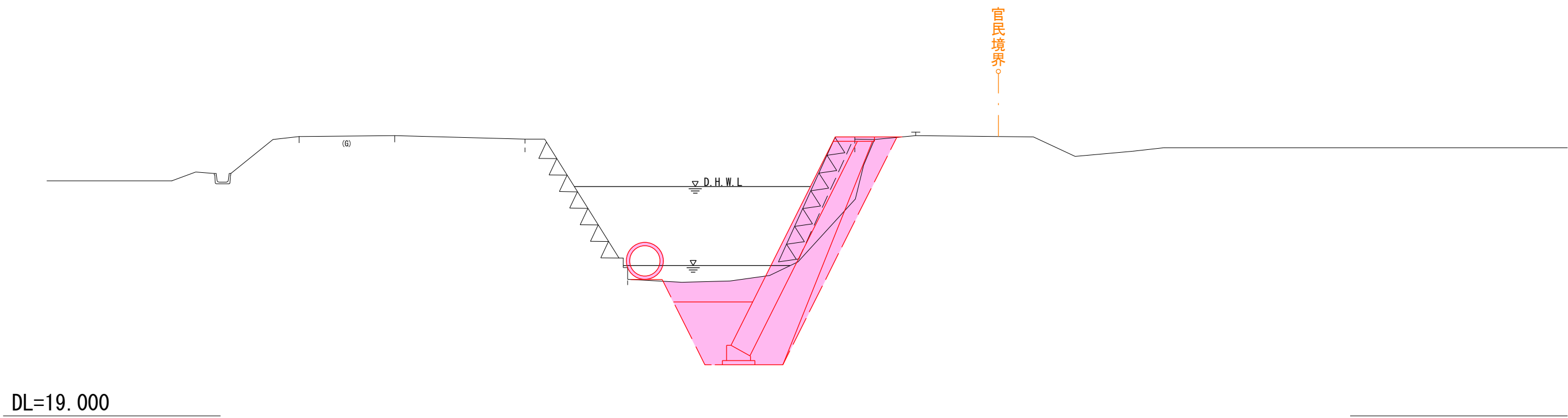
NO. 12
GH=25.525
FH=25.538



工 事 起 点

NO. 0-0.4
GH=25.455
FH=25.455

NO. 15
GH=25.541
FH=25.566



令和 7 年度 河川災害復旧 工事	
工事番号	7災 第 7 号
路線名 河川	四ッ滝川（右岸）
施行箇所	五所川原市相内桂川 地内
仮設水路横断図2	縮尺 1：100
図面番号	9 葉 中 8
五 所 川 原 市	
青 森 県	

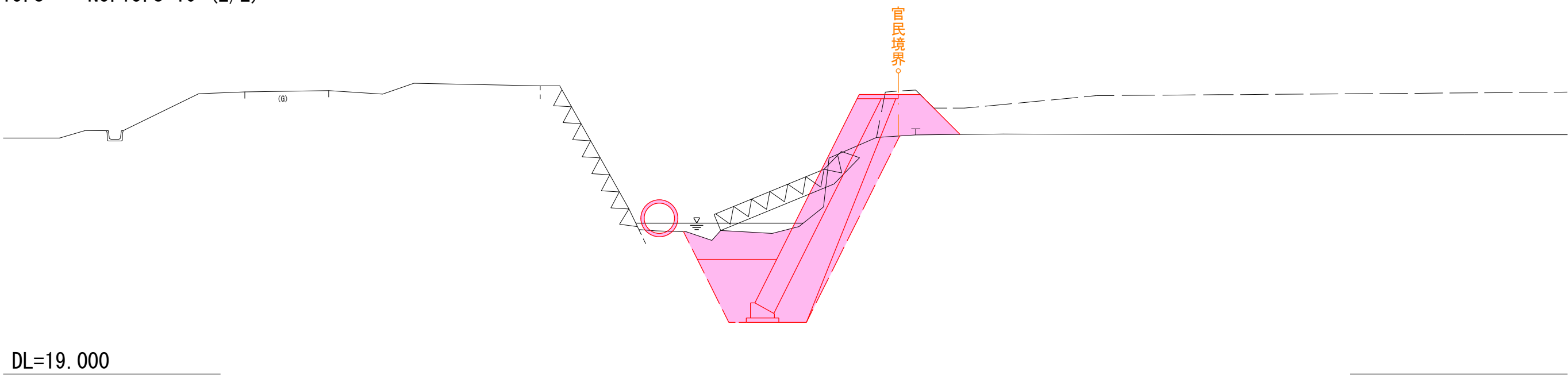
NO. 15. 8 ～ NO. 15. 8+10 (2/2)

仮 設 水 路 横 断 図 2

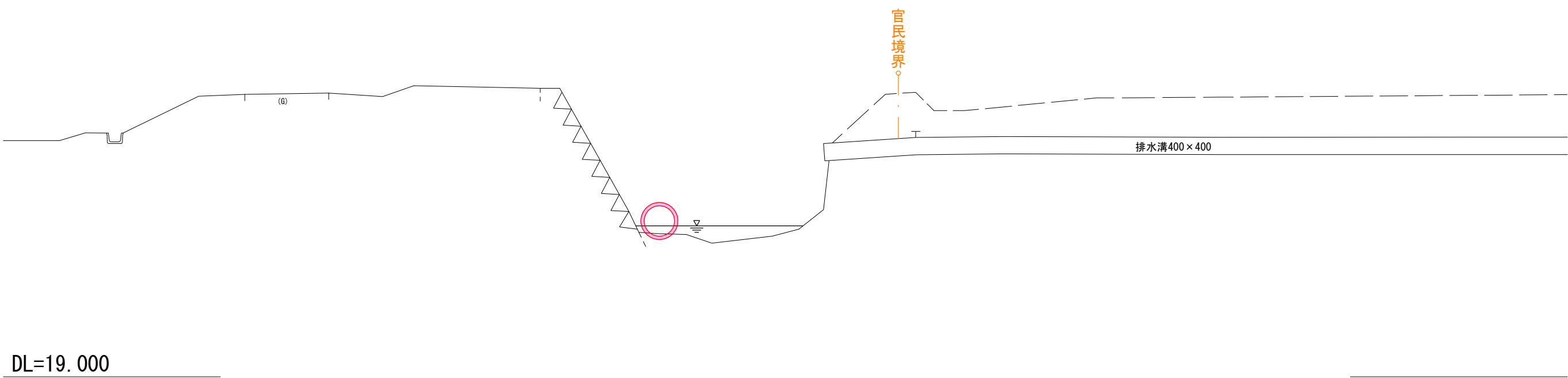
S=1：100

工 事 終 点

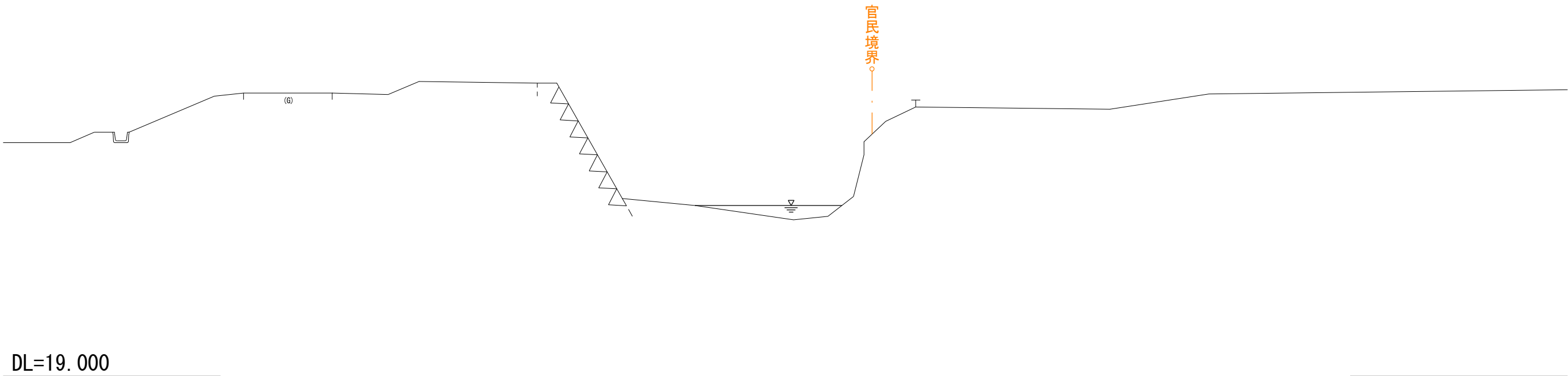
NO. 15. 8
GH=24. 507
FH=25. 573



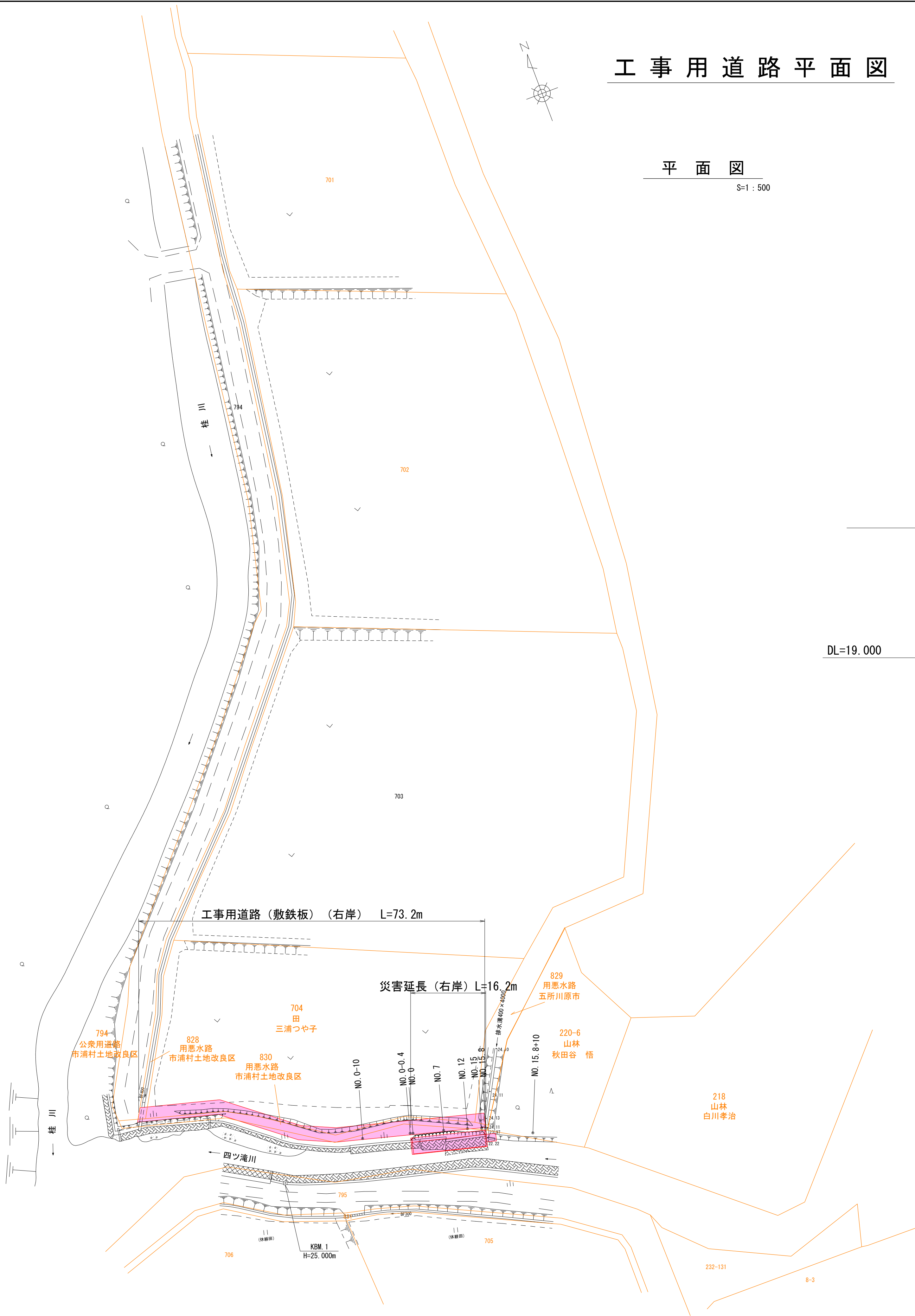
NO. 15. 8'
GH=24. 507
FH=



NO. 15. 8+10
GH=25. 202
FH=



令和 7 年度 河川災害復旧 工事	
工事番号	7災 第 7 号
路線名 河 川	四ッ滝川（右岸）
施行所 施 画	五所川原市相内桂川 地内
工事用道路平面図	縮 尺 1：500
図面番号	9 葉 中 9
五 所 川 原 市	
青 森 県	



工事用道路平面図

平面図

S=1：500

断面図

S=1：100

NO. 0-0.4

W=3.0m

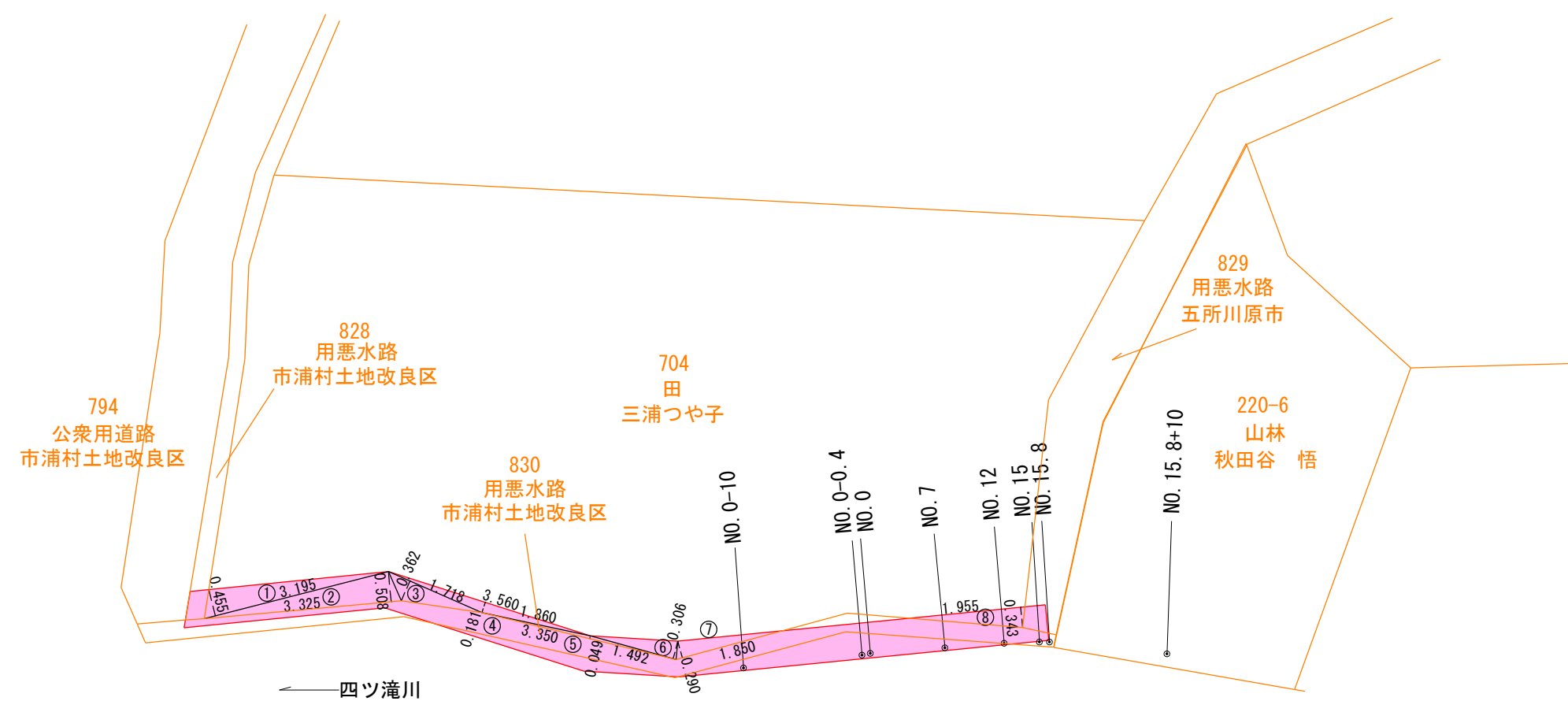
官民境界

敷鉄板

DL=19.000

借地面積算定図

S=1：500



704 借地面積（右岸）			
符号	底辺	高さ	面積
1	3.195	0.455	0.7268625
2	3.325	0.508	0.8445500
3	1.718	0.362	0.3109580
4	3.560	0.181	0.3221800
5	3.350	0.049	0.0820750
6	1.492	0.306	0.2282760
7	1.850	0.290	0.2682500
8	1.955	0.343	0.3352825
合計			3.118434
借地面積			3.12 m2